



# Version 5.10

## Produktionssteuerung

Produktbeschreibung

Dokument:	<b>Produktbeschreibung - Produktionssteuerung</b>
Erstellt:	<b>28.04.16</b>
Letzte Änderung:	<b>30.09.19</b>
Autor:	<b>Dr. Alexander Schließmann</b>

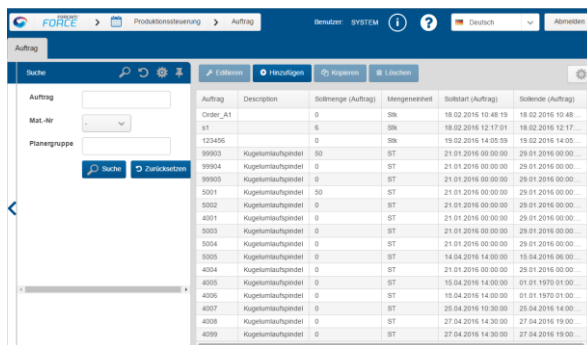


## Produktbeschreibung

FORCAM FORCE™ **Produktionssteuerung** liefert die komplette Übersicht über die Aufträge in der Fertigung und deren einzelnen Arbeitsvorgänge. Sämtliche im Planungssystem eingeplante oder freigegebenen Aufträge werden über den Adapter für SAP bei jeder Statusänderung an FORCAM FORCE™ übergeben und Status- und Mengenmeldungen ohne Zeitverzug an das ERP-System zurückgemeldet. Sowohl Werker als auch Meister oder Teamleiter sehen jederzeit, welche Aufträge gerade bearbeitet werden, in welchem Bearbeitungszustand sie sich aktuell befinden und welche Aufträge als nächstes eingeplant sind.

Es können die im ERP gepflegten Arbeitsplatzschichten übernommen oder auch eigene Schichten angelegt und verwaltet werden. Die Zuordnung von Schichtmodellen innerhalb der Arbeitsplatzhierarchie ermöglicht beispielsweise, ein übergeordnetes Wochenmodell für ein gesamtes Werk zu definieren und dieses für untergeordnete Hierarchieebenen bei Bedarf zu überschreiben, sodass der Aufwand für die Verwaltung von Schichten minimal wird.

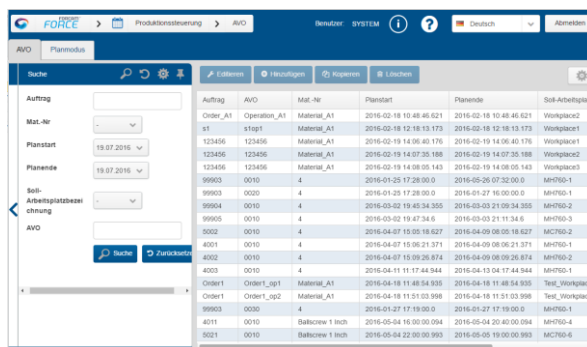
## Auftragsmanagement



Auftrag	Beschreibung	Sollmenge (Auftrag)	Mengeneinheit	Substart (Auftrag)	Istende (Auftrag)
Order_A1		0	Stk	18.02.2016 10:40:19	18.02.2016 10:48
91		5	Stk	18.02.2016 12:17:01	18.02.2016 12:17
123456		0	Stk	19.02.2016 14:05:59	19.02.2016 14:05
99903	Kugelmantelpendel	50	ST	21.01.2016 00:00:00	29.01.2016 00:00
99904	Kugelmantelpendel	0	ST	21.01.2016 00:00:00	29.01.2016 00:00
99905	Kugelmantelpendel	0	ST	21.01.2016 00:00:00	29.01.2016 00:00
5001	Kugelmantelpendel	50	ST	21.01.2016 00:00:00	29.01.2016 00:00
5002	Kugelmantelpendel	0	ST	21.01.2016 00:00:00	29.01.2016 00:00
4001	Kugelmantelpendel	0	ST	21.01.2016 00:00:00	29.01.2016 00:00
5003	Kugelmantelpendel	0	ST	21.01.2016 00:00:00	29.01.2016 00:00
5004	Kugelmantelpendel	0	ST	21.01.2016 00:00:00	29.01.2016 00:00
5005	Kugelmantelpendel	0	ST	14.04.2016 14:30:00	15.04.2016 06:00
4004	Kugelmantelpendel	0	ST	21.01.2016 00:00:00	29.01.2016 00:00
4005	Kugelmantelpendel	0	ST	15.04.2016 14:30:00	01.01.1970 01:00
4006	Kugelmantelpendel	0	ST	15.04.2016 14:30:00	01.01.1970 01:00
4007	Kugelmantelpendel	0	ST	25.04.2016 10:30:00	25.04.2016 14:00
4008	Kugelmantelpendel	0	ST	27.04.2016 14:30:00	27.04.2016 19:00
4099	Kugelmantelpendel	0	ST	27.04.2016 14:30:00	27.04.2016 19:00

### Aufträge

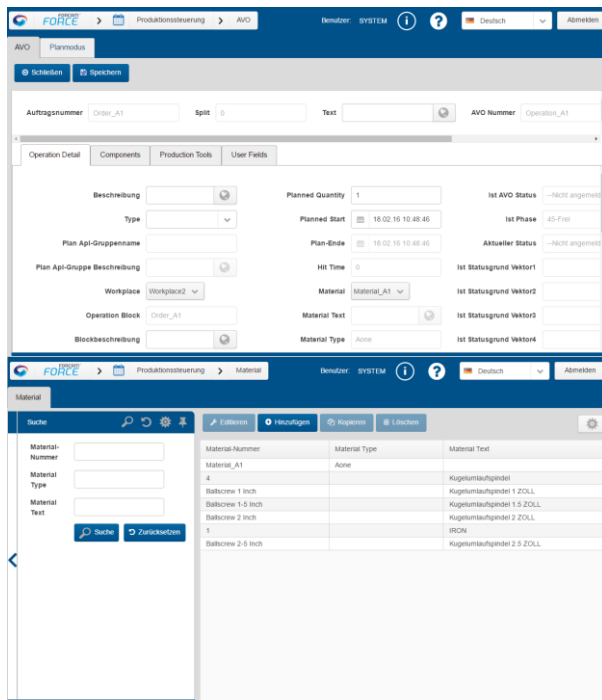
Übersichtliche Darstellung der Kopfdaten aller vom ERP oder Produktionsplanungssystem übertragenen Fertigungsaufträge. Angezeigten Details können individuell angepasst werden. Konfigurierbare Filter ermöglichen ein einfaches Auffinden der Aufträge. Darüber hinaus gestattet das Auftragsmanagement das Anlegen, Bearbeiten, Kopieren und Löschen von Fertigungsaufträgen.



Auftrag	AVO	Mat.-Nr	Planstart	Planende	Sub-Arbeitsplatz
Order_A1	Operatort_A1	Material_A1	2016-03-19 10:48:45:021	2016-03-19 10:48:45:021	Workplace1
91	Stopt1	Material_A1	2016-02-18 12:18:13:173	2016-02-18 12:18:13:173	Workplace1
123456	123456	Material_A1	2016-02-19 14:06:40:176	2016-02-19 14:06:40:176	Workplace1
123456	123456	Material_A1	2016-02-19 14:07:35:188	2016-02-19 14:07:35:188	Workplace2
123456	123456	Material_A1	2016-02-19 14:08:05:143	2016-02-19 14:08:05:143	Workplace3
99903	0010	4	2016-01-25 17:28:00:0	2016-05-20 07:32:00:0	MHTR0-1
99904	0020	4	2016-01-25 17:28:00:0	2016-01-27 16:00:00:0	MHTR0-1
99904	0010	4	2016-03-02 19:43:34:355	2016-03-02 21:09:34:355	MHTR0-2
99905	0010	4	2016-03-02 19:47:34:6	2016-03-03 21:11:34:6	MHTR0-3
5002	0010	4	2016-04-07 15:00:18:827	2016-04-09 08:00:18:827	MCTR0-2
4001	0010	4	2016-04-07 15:00:21:371	2016-04-09 08:00:21:371	MHTR0-1
4002	0010	4	2016-04-07 15:00:26:874	2016-04-09 08:00:26:874	MHTR0-2
4003	0010	4	2016-04-11 11:44:944	2016-04-13 04:17:44:944	MHTR0-1
Order1	Order1_gp1	Material_A1	2016-04-18 11:48:54:935	2016-04-18 11:48:54:935	Teil_Vorkapac
Order1	Order1_gp2	Material_A1	2016-04-18 11:51:03:998	2016-04-18 11:51:03:998	Teil_Vorkapac
99903	0050	4	2016-01-27 17:16:00:0	2016-01-27 17:16:00:0	MHTR0-1
4011	0010	Balken 1 Inch	2016-05-04 16:00:00:094	2016-05-04 20:40:00:094	MHTR0-4
5021	0010	Balken 1 Inch	2016-05-04 22:00:00:993	2016-05-05 19:00:00:993	MCTR0-6

### Arbeitsvorgänge

Übersichtliche Darstellung der einzelnen Arbeitsvorgänge von Fertigungsaufträgen. Angezeigten Details können individuell angepasst werden. Konfigurierbare Filter ermöglichen ein einfaches Auffinden von Arbeitsvorgängen. Darüber hinaus gestattet das Auftragsmanagement das Hinzufügen, Bearbeiten, Kopieren und Löschen von Arbeitsvorgängen.



## Vorgangsdetails

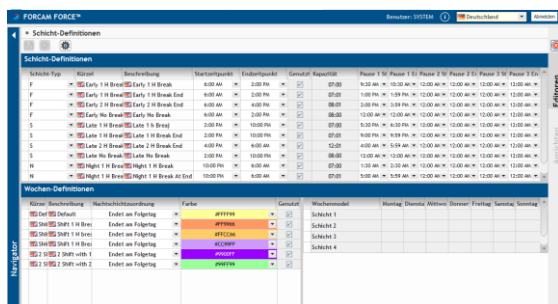
Zu den Arbeitsvorgängen eines Fertigungsauftrags können alle Details, Komponenten, Fertigungshilfsmittel und Benutzerfelder eingesehen und bearbeitet werden. In der Workbench können Arbeitsvorgänge zudem in kleinere Splits aufgeteilt werden, um sie flexibler auf die einzelnen Arbeitsplätze zu verteilen.

## Material

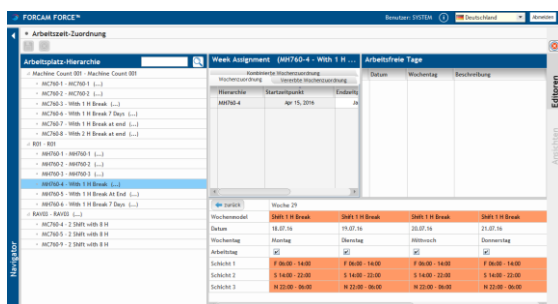
Anlegen, Bearbeiten, Kopieren und Löschen von Materialien.

## Schichtverwaltung in der Workbench

In FORCAM FORCE™ können die im ERP gepflegten Arbeitsplatzschichten übernommen oder auch eigene Schichten angelegt und verwaltet werden. Eine Hierarchie von Schichtmodellen ermöglicht, ein übergeordnetes Schichtmodell für ein gesamtes Werk zu definieren und dieses für untergeordnete Hierarchieebenen zu überschreiben, wodurch der Aufwand für die Verwaltung von Schichten minimal wird.



Es können beliebig viele Schichtmodelle für Arbeitsschichten mit Start- und Endzeitpunkt sowie den einzelnen Schichtpausen definiert werden. Unterschiedliche Schichtmodelle werden im Wochenmodell den Schichten einzelner Wochentage zugeordnet. So können beispielsweise Frühschichten für jeden Wochentag individuell innerhalb eines Wochenmodells definiert werden.



FORCAM FORCE™ unterstützt flexibel konfigurierbare Arbeitsplatzhierarchien. Eine speziell für die Schichtzuordnung reservierte Arbeitsplatzhierarchie gestattet die Zuordnung der Wochenmodelle zu einzelnen Hierarchieebenen innerhalb verschiedener Zeiträume. Auf der obersten Hierarchieebene werden zunächst die Wochenmodelle einmalig für alle Arbeitsplätze definiert, die dann auf unteren Hierarchieebenen spezifisch abgeändert werden können. In der Arbeitszeitzuordnung besteht zudem die Möglichkeit, arbeitsfreie Tage speziell für jede Hierarchieebene zu definieren.

## Leistungsumfang

### Auftragsmanagement

- Liste der vom ERP System übergebenen Aufträge und Arbeitsvorgänge
- Frei definierbare Suche und Sortierfunktion
- Splitten von Arbeitsvorgängen

### Schichtverwaltung in der Workbench

- Übernahme der Schichten aus dem ERP-System
- Anlegen und Pflegen eigener Schicht- und Wochenmodelle
- Bequeme Zuordnung verschiedener Wochenmodelle auf einzelnen Ebenen der Arbeitsplatzhierarchie