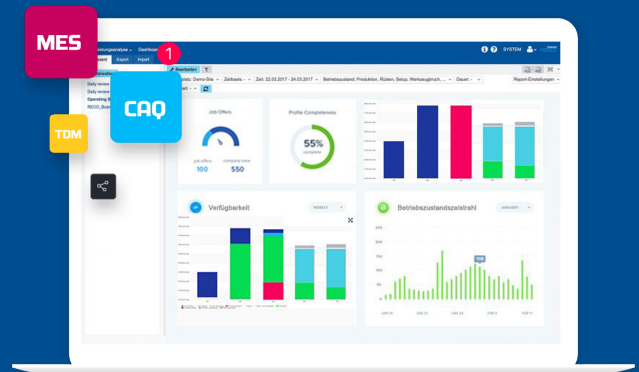


FORCAM FORCE™ BRIDGE / BDE

Die Brücke zu Smart Manufacturing

Mehr erfahren



HERAUSFORDERUNG

Die digitale Transformation gelingt nur mit Echtzeit-Daten aus der Fertigung. Dafür müssen unterschiedlichste Maschinen und Systeme digital vernetzt werden. Die große Herausforderung: Maschinen aus unterschiedlichen Jahrgängen und mit unterschiedlichen Steuerungen sowie von verschiedenen Herstellern müssen an eine zentrale Web-Steuerung angeschlossen werden, die alle Signale einheitlich auswertet und nutzbar macht.

LÖSUNG

Mit der Plattform FORCAM FORCE™ Bridge erhalten Sie eine zentrale Datendrehscheibe zwischen Produktion und Planung, zwischen Shop und Top Floor (SAP / ERP) sowie zwischen jedweden Drittsystemen, die mit ihren Fertigungsdaten vernetzt werden sollen. Jedes Signal aus der Fertigung – ob von Maschine, Sensor oder browserfähigem Endgerät – wird standardisiert und in eine einheitliche IT-Sprache übersetzt. Mit systematischer Datensemantik entsteht so eine einheitliche globale „Produktionsintelligenz“ – aus Big Data werden nützliche Smart Data. Smart Data.

Die smarten Daten stehen in Echtzeit jeder Anwendung des FORCAM FORCE™ Ökosystems sowie über die erste offene Programmierschnittstelle FORCE Bridge API auch Drittsystemen uneingeschränkt zur Verfügung – für viele Standorte über Länder- und Sprachgrenzen hinweg.

MEHRWERT

- Lückenlose Integration heterogener Maschinenparks in Echtzeit
- Automatische Erfassung, Aufbereitung, Speicherung und Distribution von Daten
- Unterstützung aller marktgängigen Steuerungstypen
- Einfacher Anschluss über Plug-Ins
- Nahtlose Verknüpfung der ERP mit der Maschinenebene

WAS KUNDEN SAGEN

„In einigen Abteilungen haben wir die Produktivität um bis zu 20 Prozent gesteigert.“

Denis Shoshi, **MSR Technologies**

